

Утверждена

(наименование документа об утверждении, включая наименования

органов государственной власти или органов местного

самоуправления, принявших решение об утверждении схемы

или подписавших соглашение о перераспределении земельных участков)

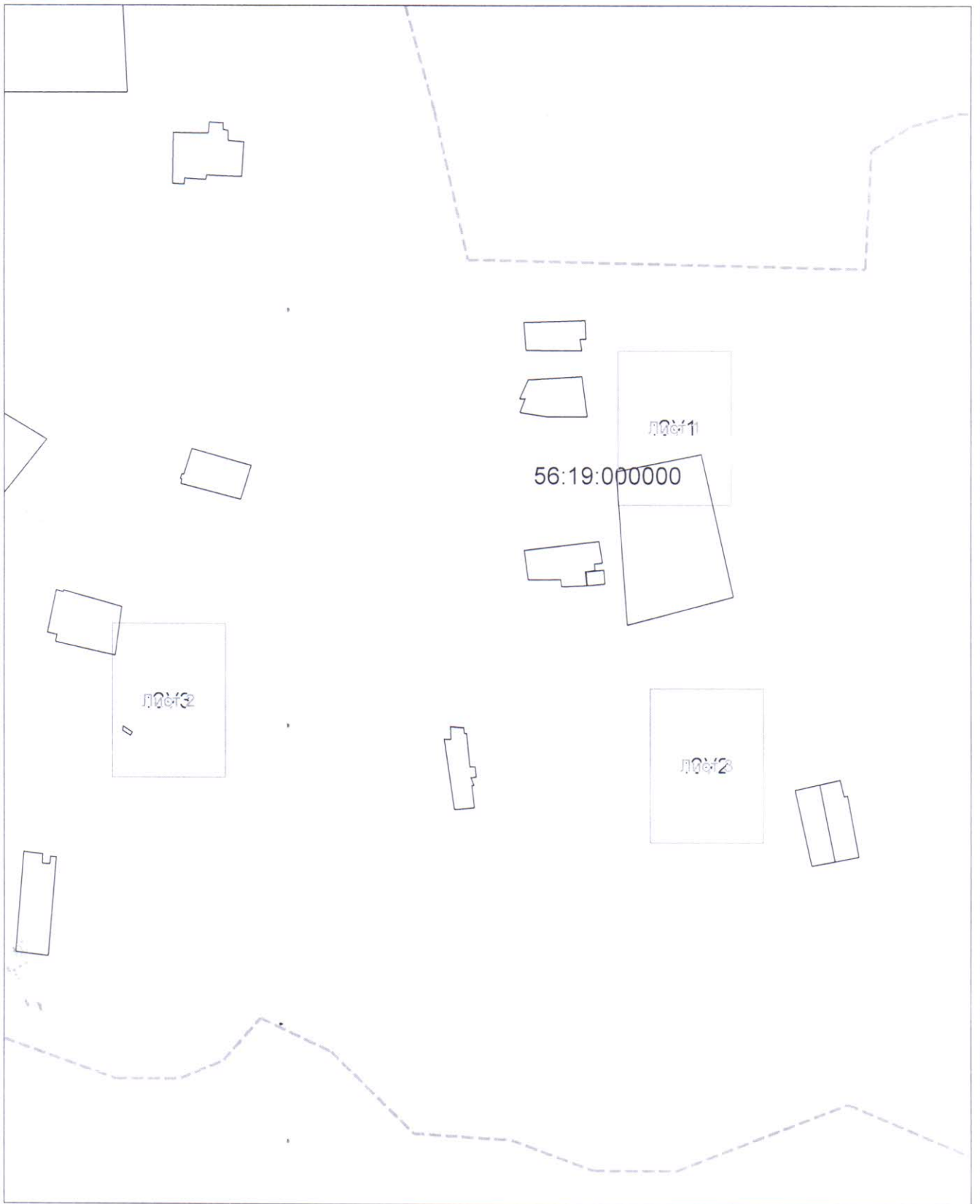
от

№

**Схема расположения земельного участка или земельных участков  
на кадастровом плане территории**

Условный номер земельного участка :ЗУ1		
Площадь земельного участка 4 м <sup>2</sup>		
Обозначение характерных точек границ	Координаты, м	
	X	Y
1	2	3
1	436760,41	2194396,45
2	436760,66	2194397,94
3	436757,71	2194398,43
4	436757,46	2194396,96
1	436760,41	2194396,45
Условный номер земельного участка :ЗУ2		
Площадь земельного участка 5 м <sup>2</sup>		
Обозначение характерных точек границ	Координаты, м	
	X	Y
1	2	3
5	436527,75	2194420,75
6	436526,34	2194421,29
7	436525,29	2194418,48
8	436526,71	2194417,94
5	436527,75	2194420,75
Условный номер земельного участка :ЗУ3		
Площадь земельного участка 3 м <sup>2</sup>		
Обозначение характерных точек границ	Координаты, м	
	X	Y
1	2	3
9	436571,67	2194046,90
10	436571,77	2194048,38
11	436569,78	2194048,49
12	436569,68	2194047,00
9	436571,67	2194046,90

Основной лист



Система координат: МСК- субъект 56  
Масштаб 1:3799

Условные обозначения:



— область выносного листа,

23

— номер выносного листа.

Остальные обозначения приведены на отдельной странице в конце раздела.