

Утверждена

(наименование документа об утверждении, включая наименования

органов государственной власти или органов местного

самоуправления, принявших решение об утверждении схемы

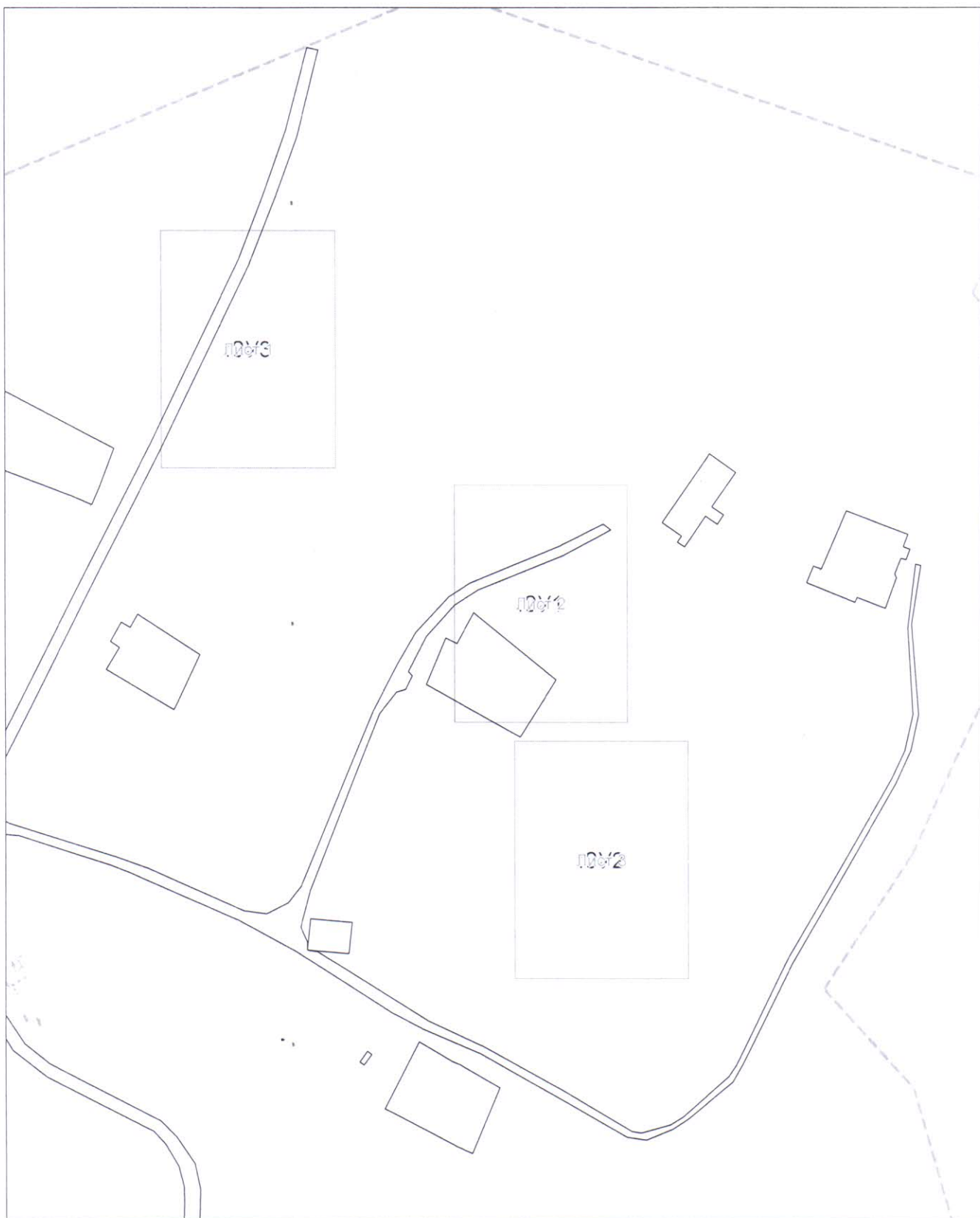
или подписавших соглашение о перераспределении земельных участков)

от \_\_\_\_\_ № \_\_\_\_\_

**Схема расположения земельного участка или земельных участков  
на кадастровом плане территории**

Условный номер земельного участка :ЗУ1		
Площадь земельного участка 5 м <sup>2</sup>		
Обозначение характерных точек границ	Координаты, м	
	X	Y
1	2	3
1	433590,16	2181919,51
2	433588,98	2181920,43
3	433587,14	2181918,03
4	433588,34	2181917,11
1	433590,16	2181919,51
Условный номер земельного участка :ЗУ2		
Площадь земельного участка 3 м <sup>2</sup>		
Обозначение характерных точек границ	Координаты, м	
	X	Y
1	2	3
5	433473,51	2181944,65
6	433475,08	2181945,90
7	433474,15	2181947,07
8	433472,57	2181945,82
5	433473,51	2181944,65
Условный номер земельного участка :ЗУ3		
Площадь земельного участка 3 м <sup>2</sup>		
Обозначение характерных точек границ	Координаты, м	
	X	Y
1	2	3
9	433703,65	2181786,81
10	433703,20	2181788,24
11	433701,28	2181787,64
12	433701,73	2181786,21
9	433703,65	2181786,81

Основной лист



Система координат: МСК- субъект 56  
Масштаб 1:2500

Условные обозначения:



– область выносного листа,

23

– номер выносного листа.

Остальные обозначения приведены на отдельной странице в конце раздела.